

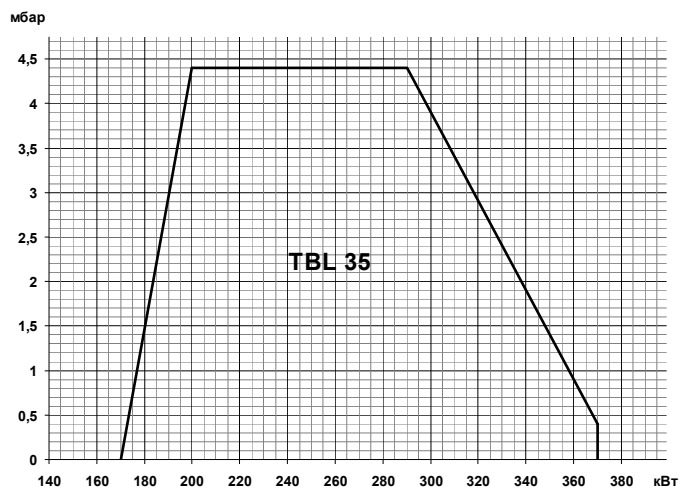
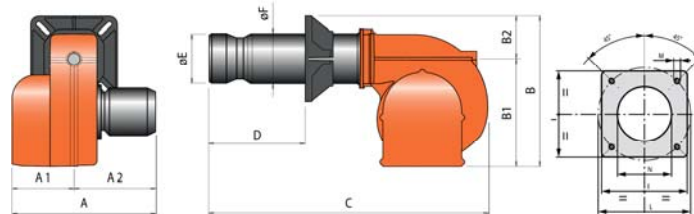
**TBL 35**
**арт. 35680010**


Одноступенчатая горелка для сжигания дизельного топлива состоит из:

- Алюминиевый корпус,
- Регулируемая воздушная заслонка,
- Регулируемая подпорная шайба,
- Вентилятор с мотором,
- Электронный автомат горения,
- Трансформатор розжига,
- Фоторезистивный датчик пламени,
- Насос дизельного топлива с регулятором давления,
- Головка горелки из нержавеющей жаропрочной стали,
- Фланец крепления к теплогенератору.

**Технические характеристики**

Мощность	170÷370 кВт
Регулирование мощности	Одноступенчатое
Режим работы	Прерывистый (остановка 1 раз в 24 ч)
Максимальная вязкость топлива	6 сСт
Распыление дизельного топлива	Механическое
Электропитание	~1/220В/50 Гц
Степень электрозащиты	IP40
Потребляемая электрическая мощность	686 Вт
Мотор вентилятора	370 Вт
Автомат горения	LMO 44.255
Датчик пламени	BRANMA FT13
Насос	SUNTEC AS67A
Область регулирования давления	10-15 бар
Заводская настройка давления	12 бар
Количество форсунок дизельного топлива	1 шт.
Эмиссия оксидов азота	2 класс
Уровень шума	74 дБ(А)

**Диаграммы**

**Габариты**


Горелка	A	A1	A2	B	B1	B2	C	D	E	F	I	L	M	N
TBL 35	440	215	225	365	260	105	805	120÷370	150	135	215	200÷245	M12	136

**Комплект поставки**

Комплект крепления к теплогенератору	Теплоизоляционная прокладка, болты	1 шт.
Форсунка	Danfoss 6,00x60° S	1 шт.
Жидкотопливные шланги	1/4" (FD) – 3/8" (MD) X 1200 мм	2 шт.

MD – ниппель вкручиваемый прямой  
FD – накидная гайка прямая

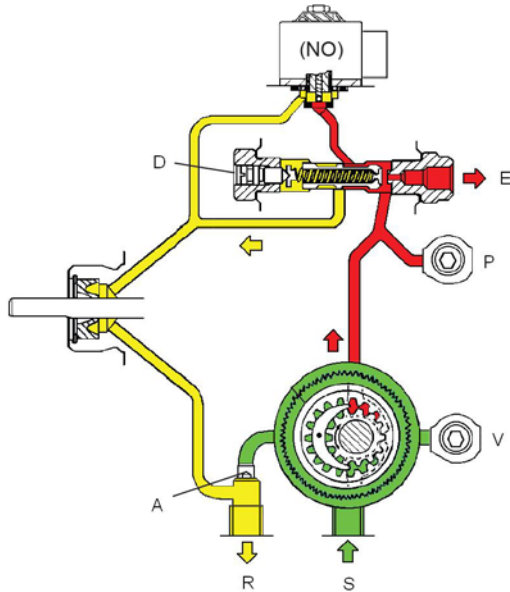
**Принадлежности**

Фильтр дизельного топлива	3/8" (100 мкн)	98000370
---------------------------	----------------	----------

**Рекомендуемые форсунки**

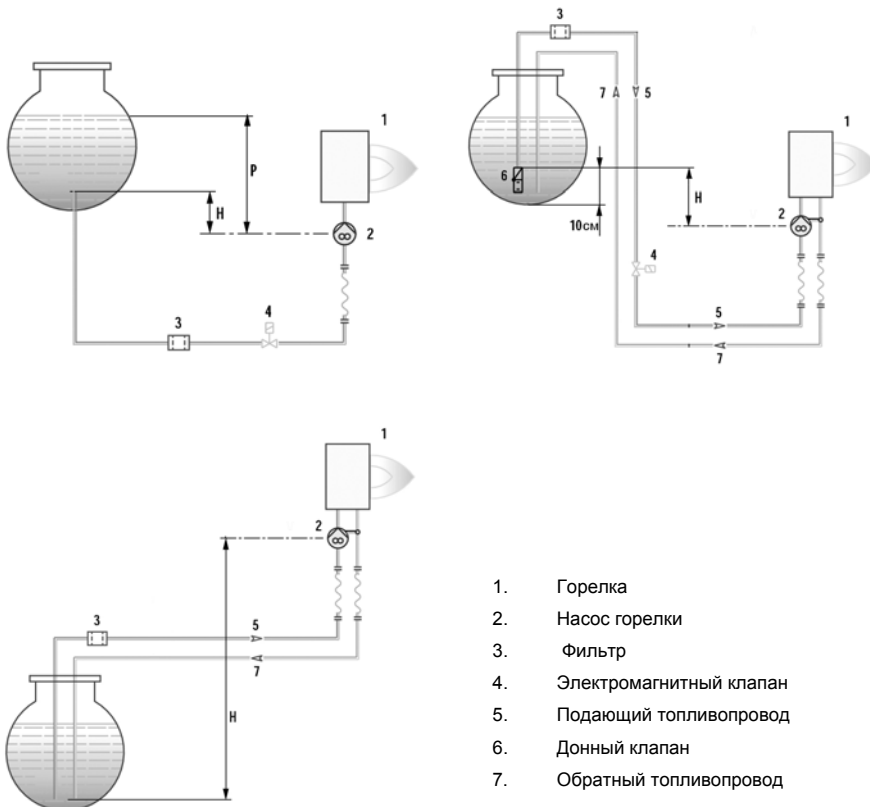
Артикул	Наименование	Давление насоса, бар						Мощность 170÷370 кВт
		9	10	11	12	13	14	
0005070571	Danfoss 3,50x60° S			167,6	175,0	182,2	189,1	
0005070613	Danfoss 3,75x60° B	162,4	171,2	179,6	187,5	195,2	202,6	
0005070542	Danfoss 4,00x60° S	173,2	182,6	191,5	200,1	208,2	216,1	
0005070614	Danfoss 4,50x60° B	194,9	205,4	215,5	225,1	234,2	243,1	
0005070615	Danfoss 5,00x60° B	216,6	228,3	239,4	250,1	260,3	270,1	
0005070616	Danfoss 5,50x60° B	238,2	251,1	263,4	275,1	286,3	297,1	
<b>0005070617</b>	<b>Danfoss 6,00x60° B</b>	<b>259,9</b>	<b>273,9</b>	<b>287,3</b>	<b>300,1</b>	<b>312,3</b>	<b>324,1</b>	
0005070596	Danfoss 6,50x60° B	281,5	296,8	311,2	325,1	338,4	351,1	
0005070131	Monarch 7,00x60° PLP	303,2	319,6	335,2	350,1	364,4	378,1	
0005070007	Monarch 7,50x60° PLP	324,8	342,4	359,1	375,1			

**Принципиальная гидравлическая схема**



- S Всасывание
- R Слив
- V Присоединение вакуумметра
- P Присоединение манометра
- A Заглушка
- D Регулятор давления
- E Форсунка

**Схема топливоподачи**



**Pmax = 3,5 м**

H (м)	L общая (м)	
	Ø14	Ø16
1,0	30	
1,5	35	
2,0	35	
2,5	40	
3,0	40	

H (м)	L общая (м)	
	Ø14	Ø16
0,5	26	45
1,0	22	38
1,5	19	31
2,0	14	25
2,5	11	19

1. Горелка
2. Насос горелки
3. Фильтр
4. Электромагнитный клапан
5. Подающий топливопровод
6. Донный клапан
7. Обратный топливопровод