

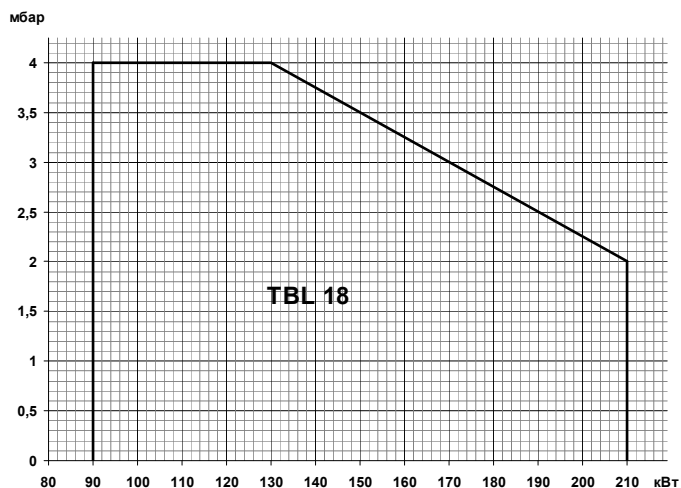
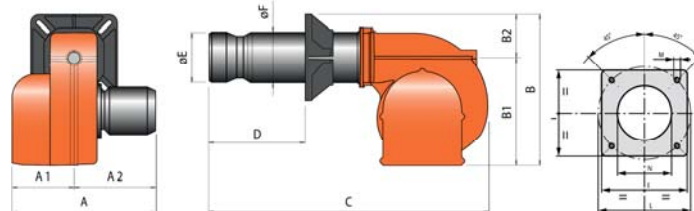
TBL 18
арт. 35560010


Одноступенчатая горелка для сжигания дизельного топлива состоит из:

- Алюминиевый корпус,
- Регулируемая воздушная заслонка,
- Регулируемая подпорная шайба,
- Вентилятор с мотором,
- Электронный автомат горения,
- Трансформатор розжига,
- Фоторезистивный датчик пламени,
- Насос дизельного топлива с регулятором давления,
- Головка горелки из нержавеющей жаропрочной стали,
- Фланец крепления к теплогенератору.

Технические характеристики

Мощность	90÷210 кВт
Регулирование мощности	Одноступенчатое
Режим работы	Прерывистый (остановка 1 раз в 24 ч)
Максимальная вязкость топлива	6 сСт
Распыление дизельного топлива	Механическое
Электропитание	~1/220В/50 Гц
Степень электрозащиты	IP40
Потребляемая электрическая мощность	475 Вт
Мотор вентилятора	250 Вт
Автомат горения	LMO 14.111
Датчик пламени	BRANMA FT13
Насос	SUNTEC AS47A
Область регулирования давления	7-14 бар
Заводская настройка давления	12 бар
Количество форсунок дизельного топлива	1 шт.
Эмиссия оксидов азота	2 класс
Уровень шума	73 дБ(А)

Диаграммы

Габариты


Горелка	A	A1	A2	B	B1	B2	C	D	E	F	I	L	M	N
TBL 18	440	215	225	343	258	85	690	100÷240	114	114	185	170÷210	M10	115

Комплект поставки

Комплект крепления к теплогенератору	Теплоизоляционная прокладка, болты	1 шт.
Фильтр дизельного топлива 3/8" (арт. 30236)	100 мкн	1 шт.
Форсунка	Danfoss 3,00x60° B	1 шт.
Жидкотопливные шланги	1/4" (FG) – 3/8" (FD) X 1200 мм	2 шт.

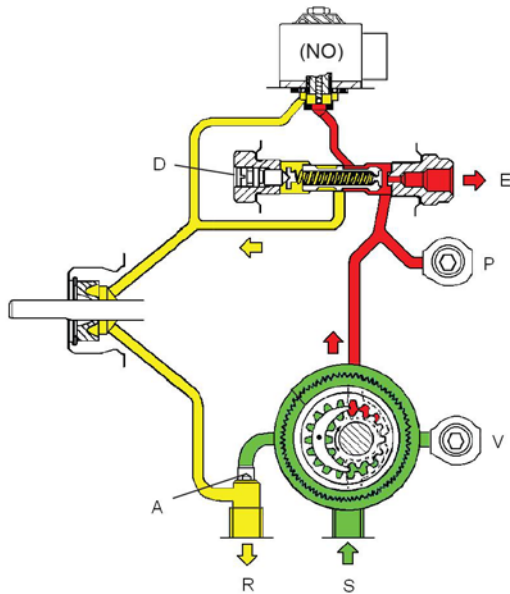
FG – накидная гайка угловая

FD – накидная гайка прямая

Рекомендуемые форсунки

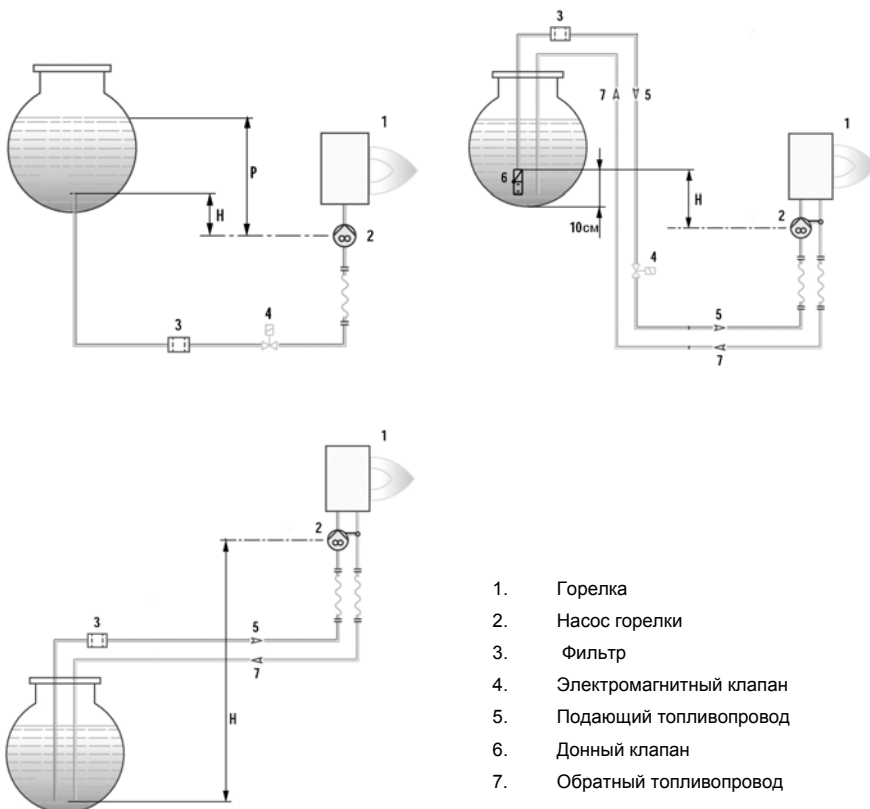
Артикул	Наименование	Давление насоса, бар						Мощность 90÷210 кВт
		9	10	11	12	13	14	
0005070585	Danfoss 1,75x60° S					91,1	94,5	
0005070608	Danfoss 2,00x60° B		91,3	95,8	100,0	104,1	108,0	
0005070609	Danfoss 2,25x60° B	97,5	102,7	107,7	112,5	117,1	121,5	
0005070610	Danfoss 2,50x60° B	108,3	114,1	119,7	125,0	130,1	135,0	
0005070611	Danfoss 2,75x60° B	119,1	125,6	131,7	137,5	143,2	148,6	
0005070612	Danfoss 3,00x60° B	129,9	137,0	143,7	150,0	156,2	162,1	
0005070571	Danfoss 3,50x60° S	151,6	159,8	167,6	175,0	182,2	189,1	
0005070613	Danfoss 3,75x60° B	162,4	171,2	179,6	187,5	195,2	202,6	
0005070542	Danfoss 4,00x60° S	173,2	182,6	191,5	200,1	208,2		
0005070614	Danfoss 4,50x60° B	194,9	205,4					

Принципиальная гидравлическая схема



- S Всасывание
- R Слив
- V Присоединение вакуумметра
- P Присоединение манометра
- A Заглушка
- D Регулятор давления
- E Форсунка

Схема топливоподачи



Pmax = 3,5 м

H (м)	L общая (м)	
	Ø14	Ø16
1,0	30	
1,5	35	
2,0	35	
2,5	40	
3,0	40	

H (м)	L общая (м)	
	Ø14	Ø16
0,5	26	45
1,0	22	38
1,5	19	31
2,0	14	25
2,5	11	19

- 1. Горелка
- 2. Насос горелки
- 3. Фильтр
- 4. Электромагнитный клапан
- 5. Подающий топливопровод
- 6. Донный клапан
- 7. Обратный топливопровод